

RESPONSABILITÉS DU PAGAYEUR

L'ENVIRONNEMENT

- Prenez connaissance de la météo et des conditions de navigation : température, vent, bourrasque, soleil, pluie, orage, brouillard, etc.
- Assurez-vous de connaître le courant de la rivière. Consulter le débit, prenez connaissance des obstacles, dangers et rapides.

LES COMPORTEMENTS

- Prenez connaissance du parcours. Assurez-vous que la difficulté de la section corresponde aux compétences des pagayeurs.
- Réfugiez-vous sur la berge en cas d'orage ou d'intempéries.
- Abstenez-vous de consommer des drogues ou de l'alcool avant et pendant l'activité.
- Formez un groupe (3 embarcations recommandées).
- Faites un plan de sortie et partagez-le avec une personne de confiance.
- Restez en tout temps à portée de voix. Soyez attentifs les uns aux autres.
- Respectez les autres utilisateurs et riverains.
- Soyez visibles auprès des autres utilisateurs et traversez rapidement un chenal de navigation.
- Respectez la flore en la laissant intacte. Observez la faune à distance.
- Débarquez uniquement sur les sites désignés, pour protéger les habitats vulnérables en laissant ces endroits intacts.
- Ramenez tous vos déchets et disposez-en d'une façon adéquate.

L'ÉQUIPEMENT

- Portez un vêtement isothermique en eau froide. T° eau < 15 °C ou T° eau + T° air < 37 °C.
- Apportez une copie de la carte avec vous, un moyen de communication ainsi que les numéros d'urgence.
- Utilisez des équipements et vêtements adaptés au milieu et en bon état. Portez des chaussures fermées en tout temps.
- Portez votre vêtement de flottaison individuel (VFI) en tout temps.
- Lavez votre embarcation pour ne pas propager d'espèces exotiques envahissantes.

Malgré le soin apporté à la préparation de cette carte, nous ne pouvons pas garantir son exactitude. Il est de votre responsabilité de prendre les mesures nécessaires à la pratique de votre activité nautique en toute sécurité.

FICHE TECHNIQUE

DÉPART/ARRIVÉE
PARC SAINT-NICOLAS
 135 Rue St Nicolas, Montmagny, QC
 G5V 1Y1

LONGUEUR DU PARCOURS
 2 km - aller-retour
 Eau Calme - zone I

DURÉE ESTIMÉE
 30 min à 1 h

PÉRIODE PAGAYABLE
 Mi-juin à mi-octobre

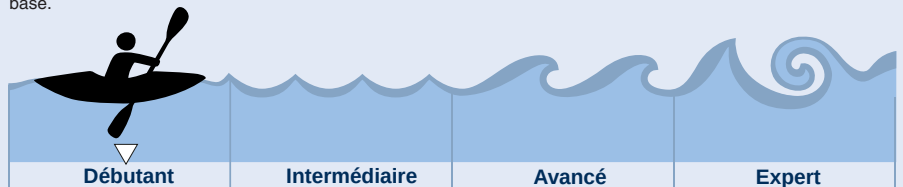
DESCRIPTION DU PARCOURS

Facile et accessible, le parcours du bras Saint-Nicolas est parfait pour une initiation en eau calme. Au départ du Parc Saint-Nicolas, pagayez en toute tranquillité sur 1 km avant d'atteindre une première section d'eau vive, puis revenez à votre point de départ pour un trajet total de 2 km. Ce site est idéal pour une sortie en douceur grâce à son accès facile, son grand stationnement et ses aires de repos bien aménagées. Une belle option pour découvrir la rivière en toute sérénité, dans un cadre naturel apaisant.

DÉFINITION DE NIVEAU

Niveau du parcours : Débutant ●

Pagayeurs et pagayeurs souvent néophytes ou avec des formations de base ayant une connaissance limitée des risques reliés à l'activité et au milieu de pratique. Les débutantes et débutants peuvent naviguer de façon sécuritaire sur des plans d'eau simples où les dangers sont limités. Ils possèdent généralement un équipement de base.



BREVETS : (il est suggéré d'avoir minimalement un de ces brevets)

- Canot eau calme 1
- Kayak de mer 1
- Kayak eau calme 1
- Kayak récréatif 1
- Planche à pagaie eau calme 1 (SUP Essentiels)

INFORMATIONS ET FORMATIONS : canot-kayak.qc.ca et eauvivequebec.ca

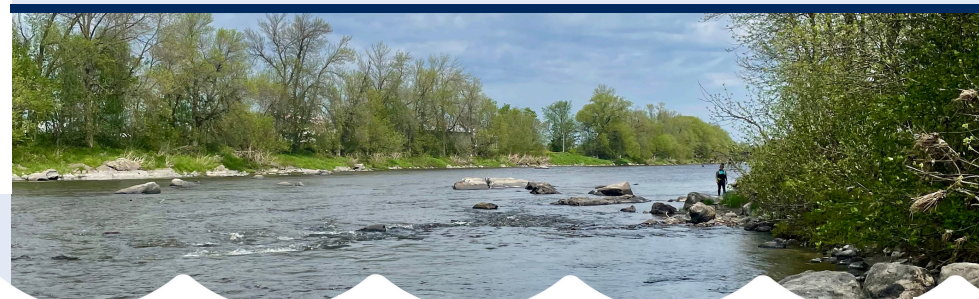
VENTS	MÉTÉO	DÉBIT D'EAU	CARTE INTERACTIVE

AVERTISSEMENTS

- Attention : Ne dépassez pas le pont ferroviaire. Le courant de la rivière Sud peut être important rendant le retour en amont impossible. Aucune sortie n'est possible avant le barrage;
- Les parcours débutants peuvent être pagayé de manière sécuritaire par des vents légers (≤ 12 nœuds ou 20 km/h).

DÉBIT D'EAU
 Maximum suggéré : 1 m³/s
 Minimum suggéré : 15 m³/s
 Station hydrométrique : 023106

COUVERTURE CELLULAIRE :
 BONNE
SERVICES D'URGENCE : 911



Avec le financement de
 Financial contribution from



ROUTE BLEUE

BRAS SAINT-NICOLAS

SECTEUR MONTMAGNY

DÉPART/ARRIVÉE

Mise à l'eau du Parc Saint-Nicolas
Parcours Bras Saint-Nicolas



PARCOURS



Bras Saint-Nicolas

Débutant

↔ Aller retour

📍 2 km

🕒 30min à 1h

ÉLÉMENTS DU PARCOURS

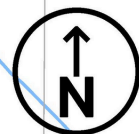
	Accès Put-in/Take-out		Parcours Route
	Aire de repos Rest area		Borne kilométrique Kilometer post
	Eau potable Drinking water		Chemin de fer Railway
	Point de vue Scenic Viewpoint		Courbe de niveau (m) Topographic Contour (m)
	Stationnement Parking		Rivière River
	Table à pique-nique Picnic table		Route Road
	Toilette Toilet		Bâtiment Building
	Attention Attention		Eau vive Swiftwater
	Danger Danger		Forêt / Espace vert Forest / Green space
	Direction du courant Current direction		Plan d'eau Body of water

**EN CAS D'URGENCE
COMPOSEZ LE 911**

POINT DE RETOUR

Eau vive

Parcours Bras Saint-Nicolas - 1 km



0 150 300
m

NAD 1983 MTQ Lambert
1:8 000

Sources : MRNF(2023), CDPNQ(2020), MFFP(2016), BDTQ(2019). Fond de carte: NRCan, Esri Canada et Contribution de la communauté canadienne des cartes.
Caractérisation : Mai 2024, 8,28 à 8,96 m³/s
Réalisé par : © La route bleue, avril 2025